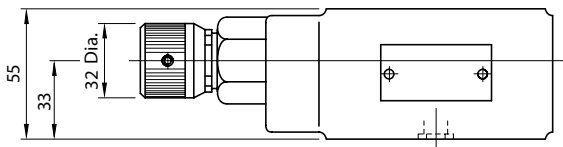
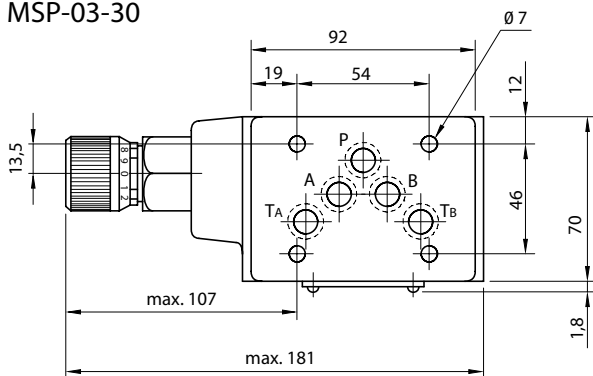


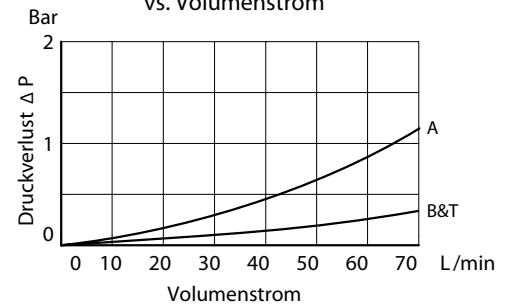
Das Drosselventil beeinflusst die Geschwindigkeit der Verbraucher durch die Veränderung des Öffnungsquerschnitts. Da das Ventil weder Druck- noch Temperatur kompensiert ist, verändert sich die Geschwindigkeit des Verbrauchers mit unterschiedlichem Druck und unterschiedlicher Viskosität.

Bestell-Nr.	Bezeichnung	Arbeitsleitung	Max. Arbeitsdruck
262Y-040-01350	MSP-03-30	P	350bar

MSP-03-30



Druckverlust vs. Volumenstrom



Druckverlust bei komplett geöffneter Drossel vs. Volumenstrom

